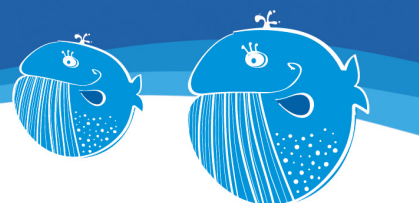


od 03.01.2022 do 07.01.2022



Pondělí 3.1.2022

- Přesnídáv.** pomazánka sardinková, rohlík, rajče, mléko
obsahuje alergenů: 01,07,10
- Polévka** polévka krupicová s vejcem
obsahuje alergenů: 01,03,07,09
- Oběd 1** Zapečené těstoviny s uzeninou, salát z červené řepy, čaj ovocný, pitná voda
obsahuje alergenů: 03
- Svačina** chléb s máslem a pažitkou, čaj ovocný
obsahuje alergenů: 01,07

Úterý 4.1.2022

- Přesnídáv.** chléb s máslem, vejce vařené, rajče, mléko
obsahuje alergenů: 01,03,07
- Polévka** selská polévka
obsahuje alergenů: 01,07
- Oběd 1** Kuřecí stehna pečená, jasmínová rýže, kompot ovocný, čaj ovocný, pitná voda
- Svačina** chléb s tvarohem a mrkví, čaj ovocný
obsahuje alergenů: 01,07

Středa 5.1.2022

- Přesnídáv.** pomazánka droždíová, chléb, okurek, mléko
obsahuje alergenů: 01,03,07
- Polévka** fazolová polévka
obsahuje alergenů: 01,03,09
- Oběd 1** Vepřové kostky na kmíně, špece, jablka, čaj ovocný, pitná voda
obsahuje alergenů: 01,03
- Svačina** pomazánka z čočky s paprikou, rohlík, čaj ovocný
obsahuje alergenů: 01

Čtvrtek 6.1.2022

- Přesnídáv.** cereální rohlík, pomazánka játrová, paprika, mléko
obsahuje alergenů: 01,07
- Polévka** zeleninová polévka s pohankou
obsahuje alergenů: 01,03,07
- Oběd 1** Čevabčiči, brambory, čaj ovocný, pitná voda
obsahuje alergenů: 01,10
- Svačina** pomazánka švédská, chléb, paprika, čaj ovocný
obsahuje alergenů: 01,07

Pátek 7.1.2022

- Přesnídáv.** toasty s rajčaty a mozzarelou, mléko
obsahuje alergenů: 01,03,07
- Polévka** hovězí polévka s těstovinou
- Oběd 1** Omáčka rajská, hovězí maso vařené, cereální knedlíky, čaj ovocný, pitná voda
obsahuje alergenů: 01,03,09
- Svačina** ovocná přesnídávka, dětské piškoty, čaj ovocný
obsahuje alergenů: 01,03,07

Seznam alergenů:	01	Obiloviny obsahující lepek	09	Celer
	03	Vejce	10	Hořčice
	07	Mléko		

Jídlo je určeno k okamžité spotřebě! tel. 572 693 284

Změna jídelníčku vyhrazena.

OBĚDY SE VYDÁVAJÍ 10-00 DO 11-00 HOD.

Děkují zapochopení: ved.školní jídelny